

## ENDERGEBNIS GARDINENBAND VERSTECKT

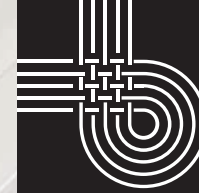
(Raumteiler) und offen (ohne zusätzlichen Umschlag):



Bestellen Sie bequem über  
unseren Webshop!

[www.bandex.com](http://www.bandex.com)

- Im Online Shop unter [www.bandex.com](http://www.bandex.com) sehen Sie alle Produktinformationen und können auch direkt bestellen.
- Unser Bandkonfigurator hilft schnell und einfach das richtige Band zu finden.
- Zur einfachen Berechnung der Stoffmenge steht Ihnen unser Stoffmengkalkulator für unsere Wellenbänder zur Verfügung.
- Im Download Bereich können Sie sich hilfreiche Anleitungen und Tipps herunterladen.
- Surfen Sie vorbei - es lohnt sich!



## QUALITÄT AM LAUFENDEN BAND!

BANDEX produziert einen Großteil des Sortiments in Eigenregie: Möglich machen dies eine eigene Zettlerei, Weberei und Wirkerei. Auch Veredelung und Konfektionierung geschehen bei uns im Haus.

Als führender Hersteller von Vorhangband achten wir vor allem auf:

Qualität „Made in Austria“!

### Übersicht BANDEX Produktsortiment

- Gardinen- und Vorhangbänder
- Dekorative Accessoires (Raffhalter, Magnete etc.)
- Zubehör (Beschwerungen, Vitragenstangen, Pilz- und Veloursband etc.)

**Bandex Textil & Handels-GmbH**  
Herrschaftswiesen 17  
A-6842 Koblach  
T +43 5523 90 304-0  
F +43 5523 90 304-70  
[info@bandex.com](mailto:info@bandex.com)

**Büro Deutschland:**  
T +49 202 64797-0  
F +49 202 64797-780



bandex

## NÄHANLEITUNG

### NOVA VERSTECKT (RAUMTEILER)



## NÄHANLEITUNG NOVA

Unser Band **NOVA** macht nicht nur an jedem Fenster eine schöne Welle, es ist auch noch eine ideale Lösung für einen Raumteiler mit verstecktem Gardinenband!

**Zum besseren Verständnis haben wir 2 verschiedene Farben bei den Stoffen verwendet:**

- Grau für den Hauptvorhang
- Lila für den Umschlag beim Raumteiler



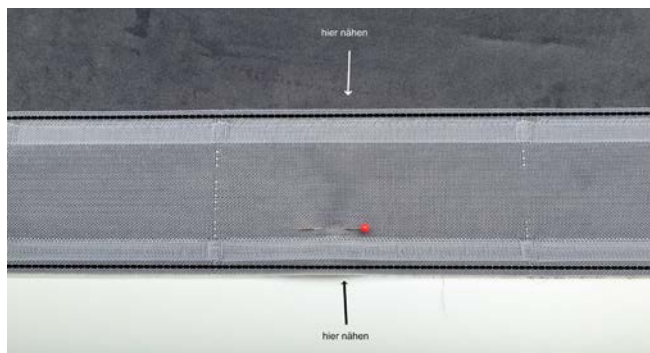
- Gardinenband abmessen und zuschneiden (+ Zugabe rechts und links ca. 5 cm)
- Passenden Faden auswählen
- Kante umschlagen und Säume nähen
- (die erste Tasche sollte mind. nach 3 - 5 cm anfangen und wieder genauso aufhören)
- Mit großer Welle beginnen und aufhören, um von Anfang bis Ende ganze Wellen zu erhalten. Achten Sie hier besonders auf den 1. Marker im Vorhangband!

### Hinweis Markierung:

- großer Marker - große Welle
- kleiner Marker - kleine Welle



## NÄHANLEITUNG NOVA VERSTECKT



### NÄHANLEITUNG RAUMTEILER (NOVA VERSTECKT):

- Beginnen Sie wie bisher beschrieben
- Zweite Stoffbahn auflegen. Die Größe des Stoffes sollte doppelt so breit sein wie das Band (+ 1 - 2 cm Reserve)



## NÄHANLEITUNG NOVA VERSTECKT



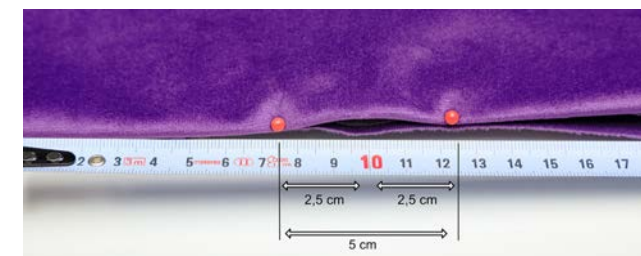
- Gardinenband auflegen und abstecken (+ Zugabe rechts und links ca. 5 cm)
- Gardinenband aufnähen
- Gleiter in die Taschen platzieren (**Achtung, wichtig!**)



## NÄHANLEITUNG NOVA VERSTECKT



- Einschlag mit Saum



- Rechts und links vom Gleiter abnähen (5 cm offen lassen)
- Passende Gleiterkette zur Schiene einhängen

